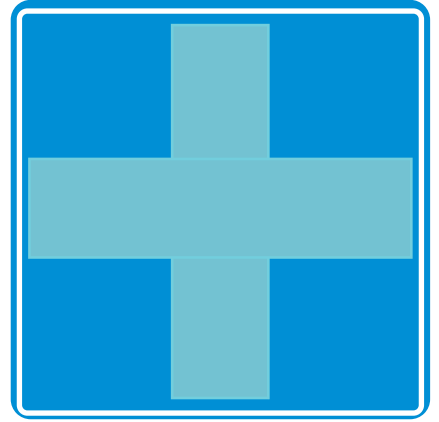


# ボランティア しませんか Let's volunteer



社会福祉法人とよおか福祉会

とよおか福祉会マスコットキャラクター

「たこたん」



## 軽作業の補助・検品

企業から受注した下請け作業の検品・梱包作業をお手伝いいただける方を募集しています。  
時間帯は自由です。夏休み等の学生さん大歓迎！



# とよおか作業所 郷・と一ぷで あなたの元気をいかしてみませんか



## さをり織り製品作り



さをり織りを加工した製品の製作販売をしています。  
ミシンや縫製が好きな方、さをり織りや製品加工に興味ある方、一緒に作業してみませんか。

## 送迎運転手

月～金、第1・3土曜  
8:30～9:30  
15:30～16:30

利用者さんの通所時における送迎車両の運転ボランティアを募集しています。  
送迎を通じて、笑顔あふれる新たな出会いをしてみませんか。



## 一人ひとりの豊かな未来を切り拓く

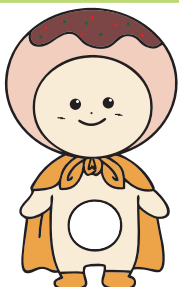
一般企業への就職が困難な障がいがある方に、就労の機会を提供するとともに、生産活動を通じて、知識及び能力の向上のために必要な訓練などを行うサービスを提供しています。少しの時間でも構いません。一度お問い合わせください。

就労継続支援B型事業

とよおか作業所 郷・と一ぷ

TEL0796-24-1570 FAX0796-24-8643

〒668-0027 兵庫県豊岡市若松町3-14 sato-tope@toyo-wel.jp  
担当 上田





## とよおか作業所 愛・とーぷ

### 利用者の皆さんと一緒に活動しませんか？

とよおか作業所 愛・とーぷでは、日中活動のサポートをしていただけるボランティアを募集しています。障がい者施設でボランティアをしたい！利用者の方と楽しみながら一緒に過ごしたい！という方などなど。

#### ボランティアの内容は??

日々の活動や運動メニュー等のサポートを通じて、愛・とーぷの利用者の方々と関わったり、補助していただくボランティアです。利用者様の送迎ボランティア（運転手又は添乗）、施設内外の清掃等も募集しています。  
※平日のわずかな時間でも大丈夫。お気軽にお問い合わせください。



#### 主な日中活動とは??

愛・とーぷでは、利用者の健康維持のための運動プログラムや補完療法として、音楽をつかった活動を行っています。  
創作活動として、絵画や工作、授産活動として油吸収パックやカレンダー作り、農園作業をしています。

##### 運動レク



ゴムボールやバランスボールを使って運動します

##### ミュージックケア



音楽に合わせて、楽しく体を動かしています

##### 音楽療法



外部講師による歌やダンスで心と体をリフレッシュ

##### 創作活動



さをり織り糸を丁寧に紡ぎます

##### 授産活動



施設内にあるわずかな畑ですが、野菜を収穫します。



牛乳パックを使った油吸収パック



お問い合わせ・申し込み先  
豊岡市上陰164 TEL 0796-24-8877  
とよおか作業所 愛・とーぷ (担当 岡田)



# なかよし園で利用者のみんなと一緒に作業体験してみませんか？

9：00～16：00 何時間でもOK！ 半日だけでも可☆  
少し立ち寄ってみるだけでも構いません。  
皆さんにお会いできることを楽しみにしています（^o^）

## 簡単な内職作業

利用者の方とコミュニケーションを  
取りながら作業をすることができます♪



## 紙すきはがきの異物除去作業

はがきに付いた異物をピンセットで  
取り除く作業です

## 木工製品研き、ラッピング作業

木工製品をサンドペーパーで研いて、  
整える作業です。  
その他簡単なラッピング作業があり  
ます♪



お問い合わせは

とよおか作業所 なかよし園

Post：669-6221

豊岡市竹野町須谷 1466-1

**Tel：0796-47-1949**

Fax：0796-47-1959

担当：國谷



# 「ボランティア」

# 募集!

## とよおか福祉会でボランティア活動をしませんか?

わずかな時間だけでもOK

できるときにできることだけ!

## ボランティアの内容

### 施設行事ボランティア

とよおか作業所まつり～祭・とーぷ～の運営スタッフ  
交流運動会での利用者補助、荷物の運搬  
魚釣り大会での利用者補助、荷物の運搬  
日帰り又は一泊旅行の利用者補助  
餅つき大会の利用者補助及び運営スタッフ  
その他各種イベント参加時の利用者支援・・・等々

### グループホームボランティア

土・日・祝日のグループホーム利用者との活動  
例) ドライブ等外出時の利用者補助

バーベキュー、餃子作り、お好み焼き作り、鍋、お菓子作り等  
ホーム内の清掃、草刈り、調理、散髪・・・等々

### 日中ボランティア

施設内での日々の作業ボランティア

### 特技ボランティア

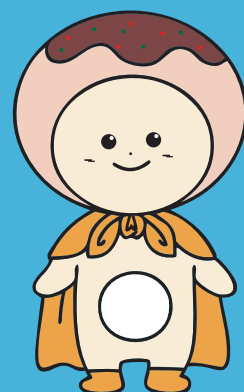
あなたの特技や趣味を披露していただけますか?

(ピアノ・ギター・工作・手芸等々)

### 講師ボランティア

あなたの経験や専門性を活かした講義や実習等の体験談や経験話など貴重な研修となり、職員のスキルアップにつながります。

「ボランティアのことについて」と  
お気軽にお問い合わせください。



とよおか福祉会マスコット

「たこたん」

法人理念 『一人ひとりの豊かな未来を切り拓く』

社会福祉法人 とよおか福社会  
【法人本部】

〒668-0027 兵庫県豊岡市若松町 4-14 TEL 0796-24-8655 FAX 0796-24-8666  
Email info@toyo-wel.jp

【施 設】

とよおか作業所 郷・とーぶ

〒668-0027 兵庫県豊岡市若松町 3-14 TEL 0796-24-1570 FAX 0796-24-8643  
Email sato-tope@toyo-wel.jp

とよおか作業所 愛・とーぶ

〒668-0011 兵庫県豊岡市上陰 164 TEL 0796-24-8877 FAX 0796-24-8878  
Email i.tope@toyo-wel.jp

なかよし園

〒669-6221 兵庫県豊岡市竹野町須谷 1466-1 TEL 0796-47-1949 FAX 0796-47-1959  
Email nakayoshien@toyo-wel.jp

グループホーム メゾン・ド・シトラス

〒668-0027 兵庫県豊岡市若松町 5-27 TEL 0796-37-8085 FAX 0796-37-8082

グループホーム メゾン・ド・ステラ

〒668-0063 兵庫県豊岡市正法寺 656-6 TEL 0796-37-8086 FAX 0796-37-8087  
Email maison@toyo-wel.jp

相談支援事業所 凜

〒668-0027 兵庫県豊岡市若松町 3-14 郷・とーぶ内 TEL 0796-24-1570 FAX 0796-24-8643  
Email rin@toyo-wel.jp